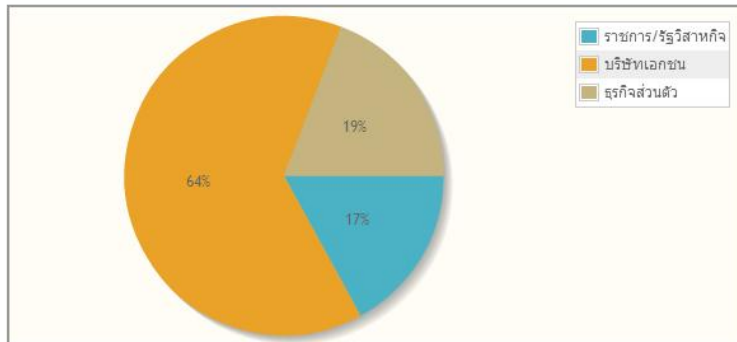


ประจำปีการศึกษา 2554 คณะสถาปัตยกรรมศาสตร์และการออกแบบ ระดับทั้งหมด  
 ตอนที่ 1 ข้อมูลพื้นฐานของผู้บังคับบัญชา/ผู้จ้างงาน

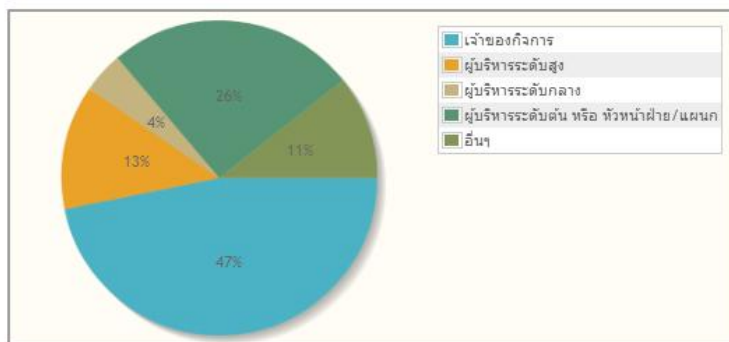
1.1 ลักษณะของสถานประกอบการ

ลักษณะของสถานประกอบการ	จำนวน	ร้อยละ
ราชการ/รัฐวิสาหกิจ	8	17.02
บริษัทเอกชน	30	63.83
ธุรกิจส่วนตัว	9	19.15
รวม	47	100.00



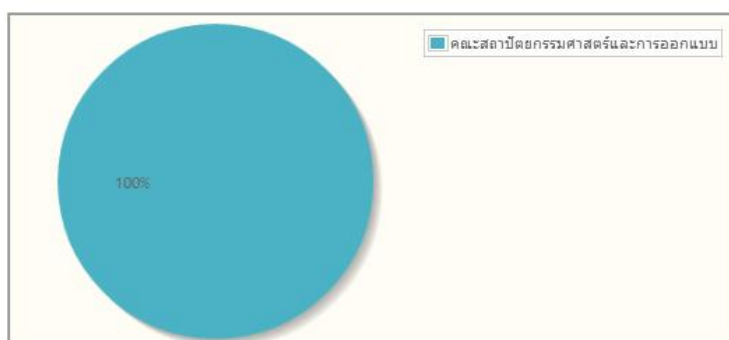
1.2 ความเกี่ยวข้องกับผู้ตอบแบบสอบถามกับบัณฑิต

ความเกี่ยวข้องกับบัณฑิต	จำนวน	ร้อยละ
เจ้าของกิจการ	22	46.81
ผู้บริหารระดับสูง	6	12.77
ผู้บริหารระดับกลาง	2	4.26
ผู้บริหารระดับต้น หรือ หัวหน้าฝ่าย/แผนก	12	25.53
อื่นๆ	5	10.64
รวม	47	100.00



1.3 เป็นบัณฑิตในคณะ

คณะ	จำนวน	ร้อยละ
คณะสถาปัตยกรรมศาสตร์และการออกแบบ	47	100.00
รวม	47	100.00



## ตอนที่ 2 ความพึงพอใจของผู้บังคับบัญชา/ผู้จ้างงานที่มีต่อบัณฑิต

เกณฑ์การแปลผลข้อมูล

มากที่สุด	มาก	ปานกลาง	น้อย	น้อยที่สุด
4.51-5.00	3.51-4.50	2.51-3.50	1.51-2.50	1.00-1.50

### 2.1 ด้านคุณธรรม จริยธรรม

ด้านคุณธรรม จริยธรรม	ค่าเฉลี่ย	ค่าเบี่ยงเบนมาตรฐาน	ระดับความเห็น
ความซื่อสัตย์ สุจริต และมีจรรยาบรรณ	4.55	0.646	มากที่สุด
ความมีระเบียบวินัย เคารพกฎระเบียบของหน่วยงาน	4.45	0.678	มาก
ความสุภาพเรียบร้อย มีสัมมาคารวะ ใฝ่เกียรติผู้อื่น	4.53	0.680	มากที่สุด
มีความเสียสละ มีจิตสาธารณะ	4.49	0.680	มาก
มีทัศนคติที่ดีต่องานหรือหน่วยงาน	4.57	0.644	มากที่สุด
มีความขยัน อดทน	4.53	0.614	มากที่สุด
การตรงต่อเวลา	4.53	0.614	มากที่สุด
รวม	4.52	0.653	มากที่สุด

### 2.2 ด้านความรู้

ด้านความรู้	ค่าเฉลี่ย	ค่าเบี่ยงเบนมาตรฐาน	ระดับความเห็น
ความรู้ในวิชาชีพและในงานที่รับผิดชอบ	4.57	0.644	มากที่สุด
ความรู้ในเชิงวิชาการทั่วไป	4.47	0.647	มาก
มีการพัฒนาตนเองอยู่เสมอ	4.47	0.680	มาก
ความสามารถในการถ่ายทอด/เผยแพร่ความรู้	4.62	0.528	มากที่สุด
รวม	4.53	0.631	มากที่สุด

### 2.3 ด้านทักษะทางปัญญา

ด้านทักษะทางปัญญา	ค่าเฉลี่ย	ค่าเบี่ยงเบนมาตรฐาน	ระดับความเห็น
ความสามารถในการคิดวิเคราะห์ ประยุกต์ความรู้และการแก้ไขปัญหาในการปฏิบัติงาน	4.51	0.648	มากที่สุด
ความสามารถในการเรียนรู้งาน	4.57	0.574	มากที่สุด
วิสัยทัศน์ และความคิดริเริ่มสร้างสรรค์ในการทำงาน	4.55	0.576	มากที่สุด
ความสามารถในการแก้ไขปัญหาเฉพาะหน้า	4.55	0.576	มากที่สุด
รวม	4.55	0.595	มากที่สุด

### 2.4 ด้านทักษะความสัมพันธ์ระหว่างบุคคลและความรับผิดชอบ

ด้านทักษะความสัมพันธ์ระหว่างบุคคลและความรับผิดชอบ	ค่าเฉลี่ย	ค่าเบี่ยงเบนมาตรฐาน	ระดับความเห็น
มีมนุษยสัมพันธ์ต่อผู้บังคับบัญชา เพื่อนร่วมงานและบุคคลทั่วไป	4.60	0.607	มากที่สุด
ความรับผิดชอบเอาใจใส่ต่องานในหน้าที่	4.57	0.644	มากที่สุด
การทำงานร่วมกับผู้อื่นหรือทำงานเป็นทีม	4.55	0.612	มากที่สุด
ความเป็นผู้นำและผู้ตามที่ดี	4.53	0.680	มากที่สุด
รวม	4.56	0.637	มากที่สุด

### 2.5 ความสามารถด้านการวิเคราะห์เชิงตัวเลข การสื่อสารและการใช้เทคโนโลยีคอมพิวเตอร์

ความสามารถด้านการวิเคราะห์เชิงตัวเลข การสื่อสารและการใช้เทคโนโลยีคอมพิวเตอร์	ค่าเฉลี่ย	ค่าเบี่ยงเบนมาตรฐาน	ระดับความเห็น
ความสามารถในการพูดและเขียนเพื่อสื่อสารความคิดของตนเองถึงผู้อื่นอย่างถูกต้องเหมาะสม	4.55	0.678	มากที่สุด
ความสามารถในการใช้เทคโนโลยีสารสนเทศ และการใช้โปรแกรมคอมพิวเตอร์	4.57	0.574	มากที่สุด
ความสามารถในการใช้ภาษาต่างประเทศ	4.40	0.762	มาก
ความสามารถทางด้านสถิติและการคำนวณ	4.45	0.738	มาก
ความสามารถพิเศษด้านอื่นๆ	4.57	0.610	มากที่สุด
รวม	4.51	0.680	มากที่สุด

### 2.6 คุณลักษณะบัณฑิตตามอัตลักษณ์ของมหาวิทยาลัย

คุณลักษณะบัณฑิตตามอัตลักษณ์ของมหาวิทยาลัย	ค่าเฉลี่ย	ค่าเบี่ยงเบนมาตรฐาน	ระดับความเห็น
บัณฑิตนักปฏิบัติ ใฝ่รู้ สู้งาน เขียวชาญเทคโนโลยี มีคุณธรรม	4.60	0.571	มากที่สุด
รวม	4.60	0.571	มากที่สุด